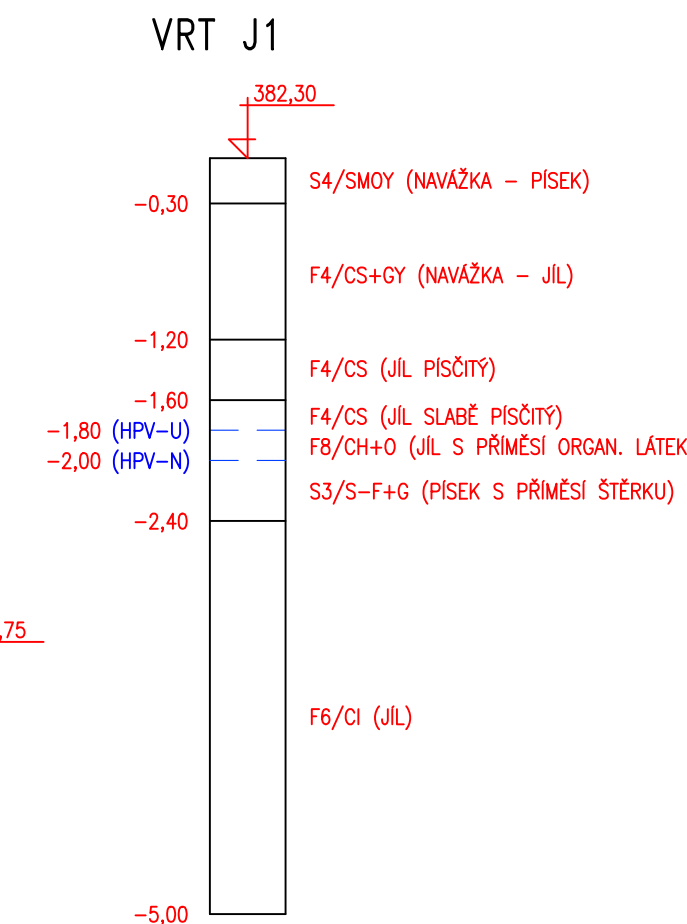
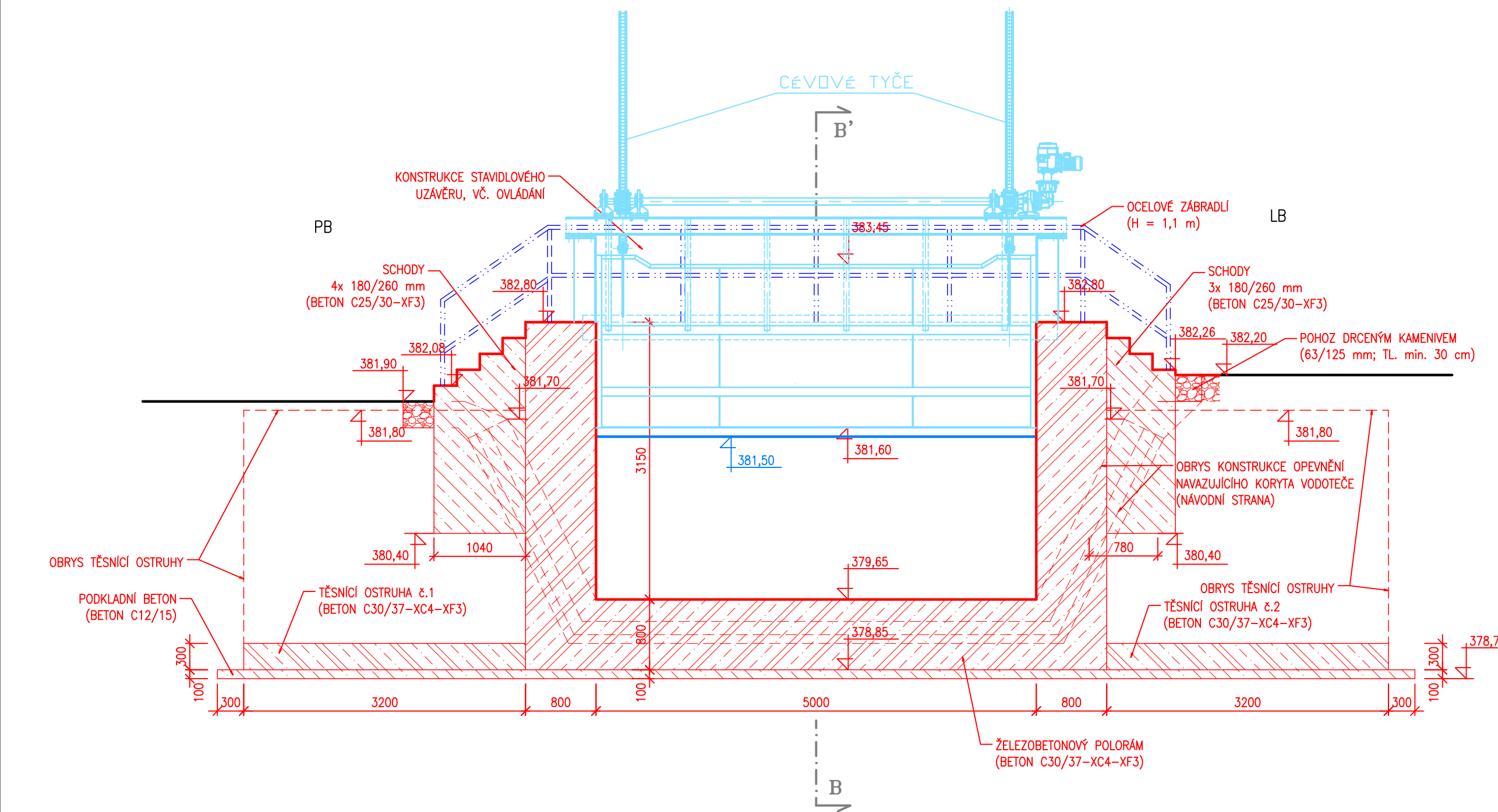
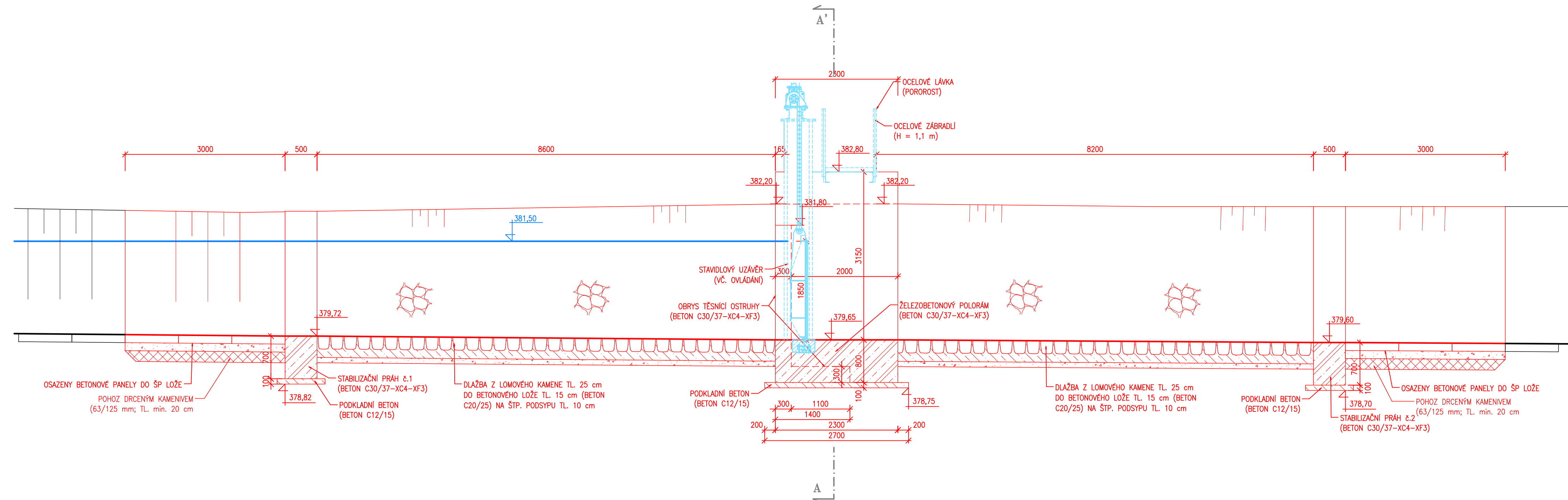


ŘEZ A – A':  
(POHLED PROTI VODĚ)



ŘEZ B – B':  
(POHLED NA LEVÝ BŘEH)



POZNÁMKY

– PRACOVNÍ SPÁRY ŽB KONSTRUKCÍ BUDOU PŘED DALŠÍ BETONÁŽÍ OČIŠTĚNY OD ROZVOLNĚNÝCH ČÁSTÍ A BUDOU DOSTATEČNĚ NAVLHČENÉ, PŘÍPADNĚ OPATŘENY SPOJOVACÍM MŮSTKEM NA CEMENTOVÉ BÁZI A BUDOU OPATŘENY VODOU BOBTNÁJÍCÍM TĚSNÍCÍM PROFILEM PRACOVNÍCH SPÁR NA BÁZI POLYMERU.

SO 01 - HRADÍTKA - STAVEBNÍ ČÁST

SOUŘADNÝ SYSTÉM: JTSK  
VÝŠKOVÝ SYSTÉM: B.p.v.

HLAV. INŽENÝR PETR DĚTÁK	ZODPOVĚD. PROJEKTANT PETR DĚTÁK	VYPRACOVAL JÍŘÍ JANDA	KRESLIL JÍŘÍ JANDA	KONTROLOVAL PETR DĚTÁK	<b>P. DĚTÁK</b> ZAHŘABČE, 54 BRNOŠOV NAD VLTAVOU 370 01 tel.723 998 713	
OBJEDNATEL KRAJ AKCE					POVODÍ VLTAVY, státní podnik JIHOČESKÝ OBEC SKÁLY DVT SKALSKÝ POTOK, Ř.KM 1,9 - 2,6 SKÁLY - REKONSTRUKCE HRADÍTEK	
OBSAH					ZAK. Č. 112/2023 ARCH. Č. 112 FORMÁT 6x4A DATUM 11/2023 STUPEŇ DPS MĚŘÍTKO 1:50 VÝKR. Č. 2. ČÁST D.	
ŘEZY HRADÍTKEM Č. 1						